



ประกาศเทศบาลตำบลงมอน

เรื่อง ประชาสัมพันธ์การเปิดเผยราคากลางและการคำนวณราคากลาง

พระราชบัญญัติว่าด้วยการจัดซื้อจัดจ้างและการบริหารพัสดุภาครัฐ พ.ศ. ๒๕๖๐ มาตรา ๖๓ บัญญัติไว้ว่า “ภายใต้บังคับมาตรา ๖๒ ให้หน่วยงานของรัฐประกาศรายละเอียดข้อมูลราคากลางและการคำนวณราคากลางในระบบเครือข่ายสารสนเทศของกรมบัญชีกลาง ตามวิธีที่กรมบัญชีกลางกำหนด” และตามหนังสือกรมบัญชีกลาง ที่ กค ๐๔๓๓.๒/ว ๒๐๖ ลงวันที่ ๑ พฤษภาคม ๒๕๖๒ เรื่อง คู่มือแนวทางการประกาศรายละเอียดข้อมูลราคากลาง และการคำนวณราคากลางเกี่ยวกับการจัดซื้อจัดจ้างของหน่วยงานของรัฐ โดยให้ถือปฏิบัติตามคู่มือแนวทางการประกาศรายละเอียดข้อมูลราคากลางและการคำนวณราคากลางเกี่ยวกับการจัดซื้อจัดจ้างของหน่วยงานของรัฐ ข้อ ๔.๓.๒ กรณีการจัดหาที่ไม่มีประกาศเชิญชวน ให้หน่วยงานของรัฐประกาศรายละเอียดข้อมูลราคากลาง และการคำนวณราคากลาง ให้ประกาศภายใน ๓ วันทำการ นับถัดจากวันที่หัวหน้าหน่วยงานรัฐได้ให้ความเห็นชอบ หรืออนุมัติรายงานขอซื้อขอจ้าง เทศบาลตำบลงมอน จึงขอประชาสัมพันธ์การเปิดเผยราคากลาง ดังนี้

- ๑.ชื่อโครงการ โครงการก่อสร้างถนนคอนกรีตเสริมเหล็กสายทางนาดี -นาคำ หมู่ที่ ๘ บ้านนาดี
- ๒.หน่วยงานเจ้าของโครงการ เทศบาลตำบลงมอน ตำบลงมอน อำเภอเมือง จังหวัดมุกดาหาร
- ๓.วงเงินงบประมาณที่ได้รับจัดสรร ๒๐๐, ๐๐๐.๐๐ บาท (สองแสนบาทถ้วน)
๔. ลักษณะงาน (โดยสังเขป) ปริมาณงานขนาดกว้าง ๔ เมตร ยาว ๙๒ เมตร หนา ๐.๑๕ เมตร ลงดินลูกรังไหล
ทางข้างละ ๐.๐๐ - ๐.๕๐ เมตร หรือมีพื้นที่ก่อสร้างถนนคอนกรีตไม่น้อยกว่า ๓๖๘ ตารางเมตร รายละเอียดตาม
แบบแปลนเทศบาลตำบลงมอนกำหนด พร้อมป้ายประชาสัมพันธ์
งบประมาณจำนวนเงินทั้งสิ้น ๒๐๐, ๐๐๐.๐๐ บาท (สองแสนบาทถ้วน)
๕. ราคากลางคำนวณ ณ วันที่ ๒๕ สิงหาคม พ.ศ.๒๕๖๖ เป็นเงิน ๒๐๐, ๐๐๐.๐๐ บาท (สองแสนบาทถ้วน)

๖. บัญชีประมาณการราคากลาง

แบบสรุปรประมาณการราคากลางงานก่อสร้างทาง

๗. รายชื่อคณะกรรมการกำหนดราคากลาง

๗.๑ นางสาวรัชนิดา สารุชาติ ตำแหน่ง ผู้อำนวยการกองการศึกษา

๗.๒ นางสาวบุษกร ฤทธิฉาพรหม ตำแหน่ง นักทรัพยากรบุคคลชำนาญการ

๗.๓ นายยุทธนา จันทากุด ตำแหน่ง นายช่างโยธาชำนาญงาน

ประกาศ ณ วันที่ ๑ กันยายน พ.ศ. ๒๕๖๖

(นายระนาด ศรีสร้อย)

นายกเทศมนตรีตำบลงมอน

ตารางแสดงวงเงินงบประมาณที่ได้รับจัดสรรและราคากลางในงานจ้างก่อสร้าง

๑. ชื่อโครงการก่อสร้างถนนคอนกรีตเสริมเหล็กสายทางนาดี -นาคำ หมู่ที่ ๘ บ้านนาดี
 ๒. หน่วยงานเจ้าของโครงการ เทศบาลตำบลดงม่อน ตำบลดงม่อน อำเภอเมือง จังหวัดมุกดาหาร
 ๓. วงเงินงบประมาณที่ได้รับจัดสรร ๒๐๐, ๐๐๐.๐๐ บาท (สองแสนบาทถ้วน)
 ๔. ลักษณะงาน (โดยสังเขป)

-ปริมาณงานขนาดกว้าง ๔ เมตร ยาว ๒๑๖.๐๐ เมตร ทน ๐.๑๕ เมตร ลงดินลูกรังไหลทางข้างละ ๐.๐๐ - ๐.๕๐ เมตร หรือมีพื้นที่ก่อสร้างถนนคอนกรีตไม่น้อยกว่า ๘๖๔ ตารางเมตร รายละเอียดตามแบบแปลนเทศบาลตำบลดงม่อนกำหนด พร้อมป้ายประชาสัมพันธ์

๕. ราคากลางคำนวณ ณ วันที่ ๒๕ สิงหาคม พ.ศ. ๒๕๖๖ เป็นเงิน ๒๐๐, ๐๐๐.๐๐ บาท (สองแสนบาทถ้วน)

๖. บัญชีประมาณการราคากลาง

แบบสรุปประมาณราคากลางงานก่อสร้างทาง

๗. รายชื่อคณะกรรมการกำหนดราคากลาง

๗.๑ นางสาวรัชนิดา สารุชาติ ตำแหน่งผู้อำนวยการกองการศึกษา

๗.๒ นางสาวบุษกร ฤทธิธำพรหม ตำแหน่งนักทรัพยากรบุคคลชำนาญการ

๗.๓ นายยุทธนา จันทากูด ตำแหน่งนายช่างโยธาชำนาญงาน

นางสาวรัชนิดา สารุชาติ

(ลงชื่อ)

(นางสาวบุษกร ฤทธิธำพรหม)

นายยุทธนา จันทากูด



บันทึกข้อความ

ส่วนราชการ กองคลัง สำนักงานเทศบาลตำบลดงมอน

ที่ มท.๗๑๗๐๑/๖๑๖

วันที่ ๑ กันยายน พ.ศ.๒๕๖๖

เรื่อง ขออนุมัติใช้ราคากลางและประกาศประชาสัมพันธ์การเปิดเผยราคากลาง โครงการก่อสร้างถนนคอนกรีตเสริมเหล็กสายทางนาดี-นาคำ หมู่ที่ ๘ บ้านนาดี

เรียน นายกเทศมนตรีตำบลดงมอน

ตามบันทึกข้อความ กองช่าง เทศบาลตำบลดงมอน ลงวันที่ ๒๓ สิงหาคม พ.ศ. ๒๕๖๖ เทศบาลตำบลดงมอน เรื่อง รายงานผลการกำหนดราคาโครงการก่อสร้างถนนคอนกรีตเสริมเหล็กสายทางนาดี-นาคำ หมู่ที่ ๘ บ้านนาดี ปริมาณงานขนาดกว้าง ๔ เมตร ยาว ๙๖ เมตร หนา ๐.๑๕ เมตร ลงดินลูกรังโกลทางข้างละ ๐.๐๐ - ๐.๕๐ เมตร หรือมีพื้นที่ก่อสร้างถนนคอนกรีตไม่น้อยกว่า ๓๖๘ ตารางเมตร รายละเอียดตามแบบแปลน เทศบาลตำบลดงมอนกำหนด พร้อมป้ายประชาสัมพันธ์ งบประมาณจำนวนเงินทั้งสิ้น ๒๐๐,๐๐๐.๐๐ บาท (สองแสนบาทถ้วน)

ในการนี้ คณะกรรมการกำหนดราคากลาง ได้ดำเนินการคำนวณราคากลางเรียบร้อยแล้ว ตามคำสั่งเทศบาลตำบลดงมอน เลขที่ ๓๒๗/๒๕๖๖ ลงวันที่ ๒๕ เดือน สิงหาคม พ.ศ.๒๕๖๖ เป็นราคากลาง จำนวนเงินทั้งสิ้น ๒๐๐,๐๐๐.๐๐ บาท (สองแสนบาทถ้วน)แล้วนั้น

บัดนี้ งานพัสดุ เทศบาลตำบลดงมอน ขออนุมัติใช้ราคากลางและประกาศประชาสัมพันธ์การเปิดเผยราคากลาง ตามที่คณะกรรมการกำหนดราคากลางคำนวณเรียบร้อยแล้ว เพื่อดำเนินการจัดซื้อจัดจ้างต่อไป

จึงเรียนมาเพื่อโปรดพิจารณาอนุมัติ

(ลงชื่อ).....

(นางสาวบุษกร ฤทธิธำพรหม)

(เจ้าหน้าที่พัสดุ)

ความเห็น หัวหน้าเจ้าหน้าที่.....

(ลงชื่อ).....

(นางพัศดี วงศ์ศรีทา)

ผู้อำนวยการกองคลัง

ความเห็น ปลัด.....

(ลงชื่อ).....

(นายยุทธนา อาจวิชัย)

ปลัดเทศบาลตำบลดงมอน

ความเห็น นายก.....

() อนุมัติ () ไม่อนุมัติ เพราะ.....

(ลงชื่อ).....

(นายระนาด ศรีสร้อย)

นายกเทศมนตรีตำบลดงมอน



กรมส่งเสริมการปกครองท้องถิ่น

ประมาณการราคากลางงานก่อสร้าง ถนนคอนกรีตเสริมเหล็กสายทาง

หน้าดี - หน้า

บ้านนาดี ตำบล ดงมอน อำเภอเมืองมุกดาหาร

จังหวัด มุกดาหาร

ความยาว 92.00 เมตร

ราคากลาง 200,000 บาท

เทศบาลตำบลดงมอน

สำนักงานเทศบาลตำบลดงมอน
กรมส่งเสริมการปกครองท้องถิ่น

แบบสรุปประมาณราคากลางงานก่อสร้างทาง

ชื่อโครงการ

ก่อสร้างถนนคอนกรีตเสริมเหล็กสายทางนาดี - นาคำ กว้าง ๔ เมตร ยาว ๙๒ เมตร หนา ๐.๑๕ เมตร ไหล่ทางข้างละ ๐.๐๐ - ๐.๕๐ เมตร หรือมีพื้นที่ก่อสร้างถนนคอนกรีตไม่น้อยกว่า ๓๖๘ ตารางเมตร

สถานที่ก่อสร้าง

หมู่ที่ ๘ บ้านนดี ตำบลดงมอน อำเภอเมือง จังหวัดมุกดาหาร

หน่วยงานเจ้าของโครงการ

เทศบาลตำบลดงมอน อำเภอเมือง จังหวัดมุกดาหาร

แบบเลขที่

ตามแบบแปลนเทศบาลตำบลดงมอน

คำนวณราคาเมื่อวันที่

สิงหาคม ๒๕๖๖

ลำดับ	รายการ	หน่วย	ปริมาณงาน	ราคาต่อหน่วย	ราคาทุน (บาท)	Factor F	ราคาต่อหน่วย x FF	ราคากลาง
๑	งานรื้อโครงสร้างถนนเดิม							
	๑ งานรื้อผิวลาดยางเดิม	ตร.ม.						
	๑ งานรื้อผิวคอนกรีตเดิม	ตร.ม.						
๒	งานดิน							
	๒ งานเกรดปรับผิวทางเดิม (ขนาดกลาง)	ตร.ม.	๓๖๘	๑.๗๖	๖๔๗.๖๘	๑.๓๖๒๔	๘๘๒.๔๐	๘๘๒.๔๐
	๒ งานดินถมคันทาง	ลบ.ม.						
	๒ งานทรายถมคันทาง	ลบ.ม.						
	๒ งานวัสดุคัดเลือกรูปประเภท ก	ลบ.ม.						
๓	งานปรับปรุงคันทาง							
	๓ งานรื้อชั้นทางเดิมและก่อสร้างใหม่ หนา ๑๐ ซม. ชั้นพื้นทางหินคลุก/กรวดไม่	ตร.ม.						
	๓ งานขนหินคลุกไป ทด.ดงมอน ระยะทาง ๒ กม.	ลบ.ม.						
	๓ งานรองพื้นทางวัสดุมวลรวม	ลบ.ม.						
	๓ งานพื้นทางหินคลุก	ลบ.ม.						
	๔ งานทรายรองใต้ผิวทางคอนกรีต	ลบ.ม.	๒๒	๗๐๓.๐๘	๑๕,๕๒๔.๐๑	๑.๓๖๒๔	๒๑,๑๔๙.๙๑	๒๑,๑๔๙.๙๑
	๔ งานปรับปรุงชั้นทางเดิมในที่ ขุดลึกเฉลี่ย ๒๐ ซม. ชั้นพื้นทางหินคลุก/กรวดไม่	ตร.ม.						
	๔ งานไหล่ทางวัสดุมวลรวม (ดินลูกรัง)	ลบ.ม.	๑๔	๑๔๐.๒๓	๑,๙๓๕.๑๔	๑.๓๖๒๔	๒,๖๓๖.๔๓	๒,๖๓๖.๔๓
	๔ งานไหล่ทางหินคลุก	ลบ.ม.						
๔	งานผิวทาง							
	๔ ผิวทางปอร์ตแลนด์ซีเมนต์คอนกรีต หนา ๐.๑๕ เมตร (ใช้ตะแกรงเหล็ก)	ตร.ม.	๓๖๘	๓๔๖.๕๑	๑๒๗,๕๑๗.๔๙	๑.๓๖๒๔	๑๗๓,๓๒๙.๘๓	๑๗๓,๓๒๙.๘๓
	๔ รอยต่อเมื่อขยายตามขวาง (Expansion Joint)	ม.	๐	๑๗๘.๕๒	๐.๐๐	๑.๓๖๒๔	-	-
	๔ รอยต่อเมื่อหดตามขวาง(Contraction Joint)	ม.	๓๒	๖๐.๐๙	๑,๙๓๔.๙๐	๑.๓๖๒๔	๒,๖๓๖.๑๑	๒,๖๓๖.๑๑
	๔ รอยต่อตามยาว (Longitudinal Joint)	ม.	๐	๖๙.๕๕	๐.๐๐	๑.๓๖๒๔	-	-
	๕ งานตัดและหยอดคางรอยต่อ	ม.	๑๒๙	๑๐.๐๐	๑,๒๘๘.๐๐	๑.๓๖๒๔	๑,๗๕๕.๗๗	๑,๗๕๕.๗๗

๕	งานโครงสร้าง						
	๕ งานท่อเหลี่ยมคอนกรีตเสริมเหล็กก่อสร้างใหม่	ม.					
	๕ งานท่อกลมคสล.ขนาด Ø ๐.๖๐ ม.	ม.					
๖	งานเปิดเตล็ด						
	๖ งานป้ายประชาสัมพันธ์โครงการ ๑.๒๐*๒.๔๐ ม	ป้าย					
	๖ งานตีเส้นจราจร THERMOPLASTIC PANT (สีเหลืองและสีขาว)	ตร.ม.					
	๖ หลักกิโลเมตร (แบบทาสี)	หลัก					

๑๔๘,๘๔๗.๒๒	TOTAL	๒๐๒,๗๘๙.๔๕
------------	-------	------------

ผลรวมค่างานต้นทุนงานก่อสร้างทาง	=	๑๔๘,๘๔๗.๒๒
ค่า FACTOR F งานก่อสร้างทาง	=	๑.๓๖๒๔
ราคากลางงานก่อสร้างทาง	=	๒๐๒,๗๘๙.๔๕
ป้ายโครงการ ๑ ป้าย	=	๓,๐๐๐.๐๐
สรุปราคากลางงานก่อสร้างทาง	=	๒๐๕,๗๘๙.๔๕

ปรับราคาค่าก่อสร้างเพียง	สองแสนบาทถ้วน	๒๐๐,๐๐๐.๐๐
--------------------------	---------------	------------

ขนาดหรือเนื้อที่ ๓๖๘.๐๐ ตร.ม.

เฉลี่ยราคา ๕๕๓.๔๘ บาท/ตร.ม.

คณะกรรมการกำหนดราคากลาง ได้ตรวจสอบแล้ว เห็นชอบประมาณราคานี้ เป็นราคากลาง

ประมาณราคา

(นายยุทธนา จันทากูด)
นายช่างโยธาชำนาญงาน

๑..... ประธานกรรมการ

(นางสาวรัชนิดา สารุชาติ)

ตรวจ

(นายยุทธนา จันทากูด)
นายช่างโยธาชำนาญงาน
(รักษาราชการแทนผู้อำนวยการกองช่าง)

๒..... กรรมการ

(นางสาวบุษกร ฤทธิธำพรหม)

เห็นชอบ

(นายยุทธนา อัจฉวิชัย)

ปลัดเทศบาลตำบลดงมอน

๓..... กรรมการ

(นายยุทธนา จันทากูด)

อนุมัติ

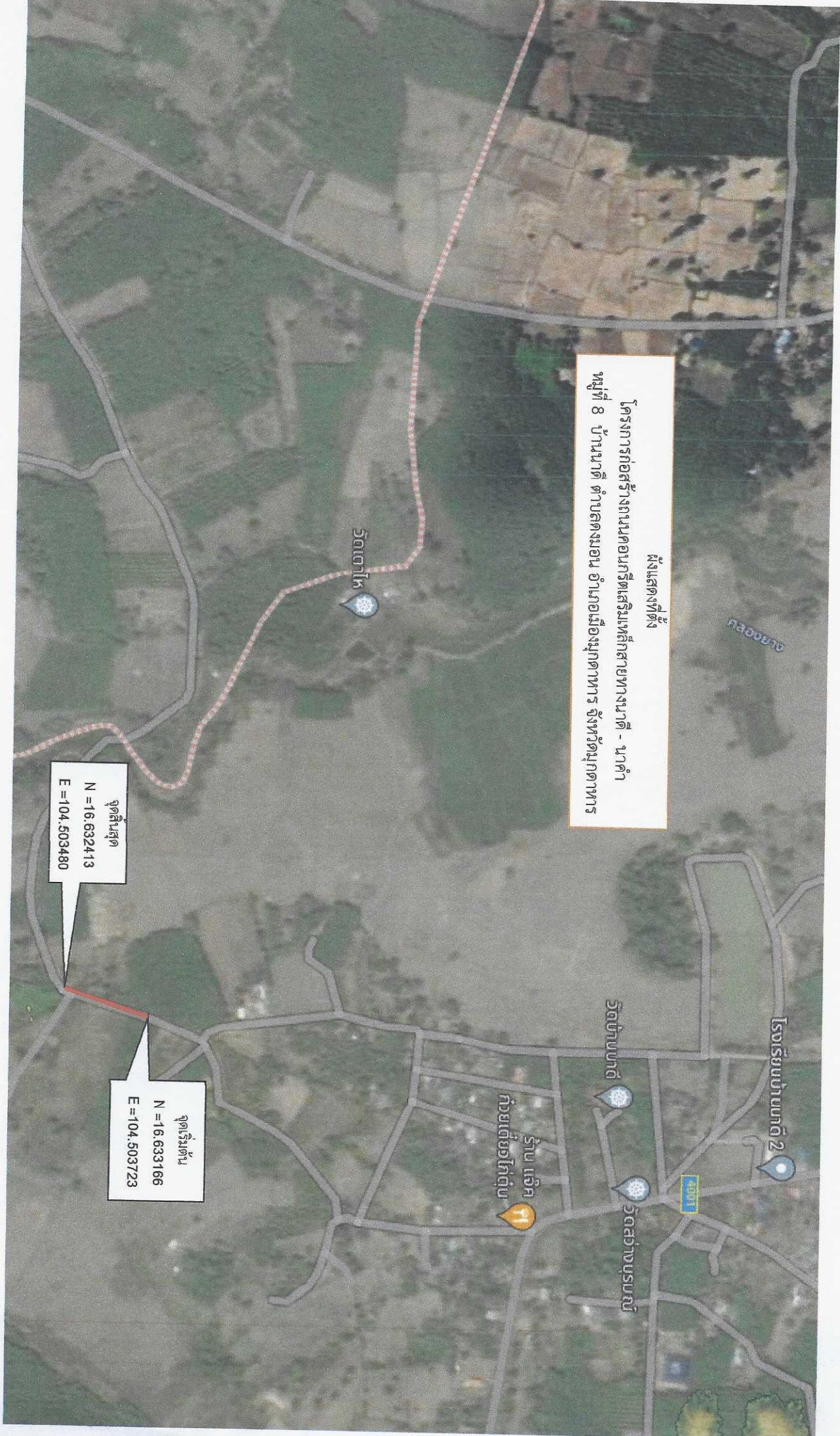
(นายระนาด ศรีสร้อย)

นายกเทศมนตรีตำบลดงมอน

ผังแสดงที่ตั้ง
โครงการก่อสร้างถนนคอนกรีตเสริมเหล็กสายทางนาดี - นาดี
หมู่ที่ 8 บ้านนาดี ตำบลคงม่อน อำเภอเมืองน่าน จังหวัดน่าน

จุดสิ้นสุด
N = 16,632,413
E = 104,503,480

จุดเริ่มต้น
N = 16,633,166
E = 104,503,723



ที่	โครงการ	วัตถุประสงค์	เป้าหมาย (ผลผลิต ของโครงการ)	งบประมาณและที่ผ่านมา					ตัวชี้วัด (KPI)	ผลที่คาดว่าจะได้รับ	หน่วยงาน รับผิดชอบหลัก
				2566	2567	2568	2569	2570			
				(บาท)	(บาท)	(บาท)	(บาท)	(บาท)			
111 *	โครงการขยายถนนคอนกรีตเสริมเหล็ก ถนนสายหน้าโรงเรียนบ้านดงมอน หมู่ 1 บ้านดงมอน	เพื่อให้การสัญจรไปมา มีความสะดวกและปลอดภัย	ขยาย กว้าง 1 เมตร ยาว 1200 เมตร หนา 0.15 เมตร	200,000	200,000	200,000	200,000	200,000	ถนนเสร็จร้อยละ 100 / 5 ปี	ประชาชนคมนาคม สะดวก ปลอดภัย	กองช่าง
112 *	โครงการวางท่อระบายน้ำ พร้อมเทริน และกำแพงปากท่อ ถนนสายหินอ่าง หมู่ 4 บ้านดอนส้มโฮง	เพื่อให้มีที่ระบายน้ำ ป้องกันน้ำกัดเซาะถนน	ท่อระบายน้ำขนาด 1*1 เมตร (7ท่อ)	200,000	200,000	200,000	200,000	200,000	ถนนเสร็จร้อยละ 100 / 5 ปี	ประชาชนคมนาคม สะดวก ปลอดภัย	กองช่าง
113 *	โครงการก่อสร้างถนนคอนกรีตเสริมเหล็ก ถนนสายหน้าบ้านนายเกี้ยว หมู่ 2 บ้านดอนสวรรค์	เพื่อให้การสัญจรไปมา มีความสะดวกและปลอดภัย	ขยาย กว้าง 4 เมตร ยาว 54 เมตร หนา 0.15 เมตร	130,000	130,000	130,000	130,000	130,000	ถนนเสร็จร้อยละ 100 / 5 ปี	ประชาชนคมนาคม สะดวก ปลอดภัย	กองช่าง
114 *	โครงการก่อสร้างถนนคอนกรีตเสริมเหล็ก สายทางนาดี-นาคำ หมู่ 8 บ้านนาดี	เพื่อให้การสัญจรไปมา มีความสะดวกและปลอดภัย	ขยาย กว้าง 4 เมตร ยาว 82 เมตร หนา 0.15 เมตร	200,000	200,000	200,000	200,000	200,000	ถนนเสร็จร้อยละ 100 / 5 ปี	ประชาชนคมนาคม สะดวก ปลอดภัย	กองช่าง
รวม	จำนวน 114 โครงการ			25,361,000	25,361,000	25,361,000	25,361,000	25,361,000			